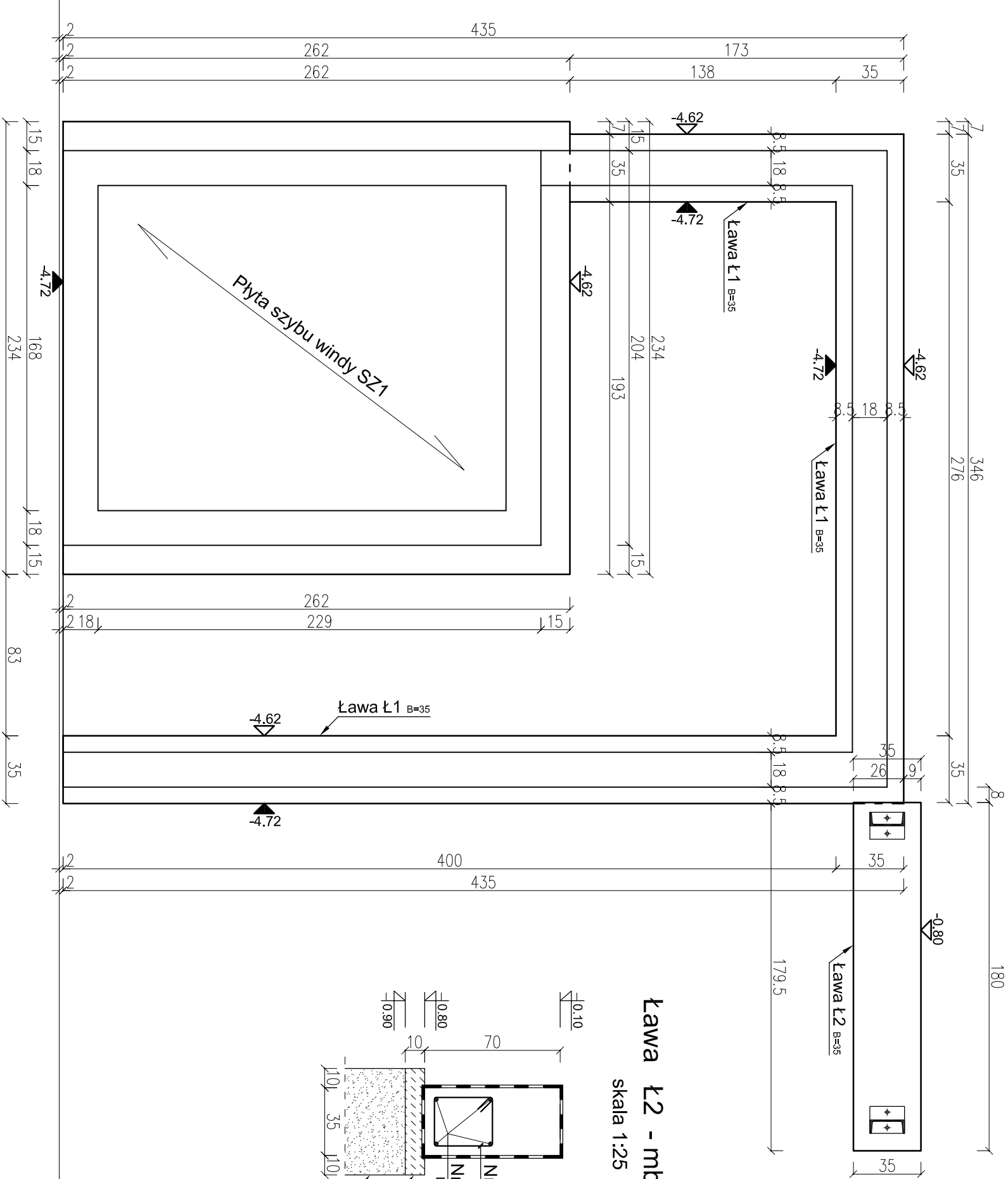
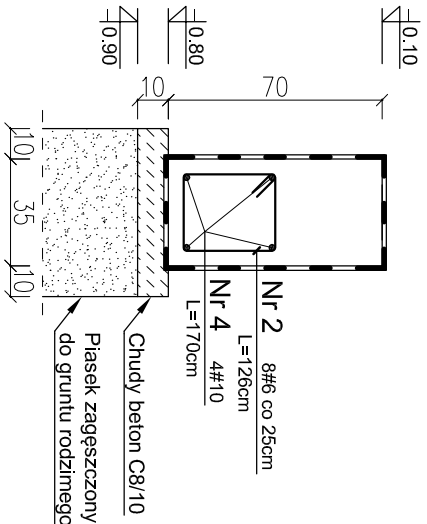


RZUT FUNDAMENTÓW
WIATROŁAPU

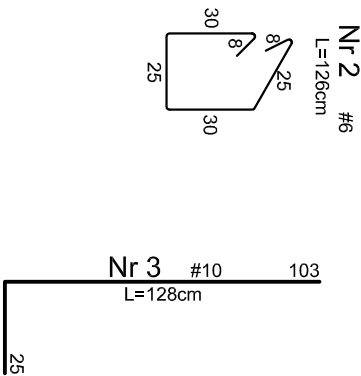
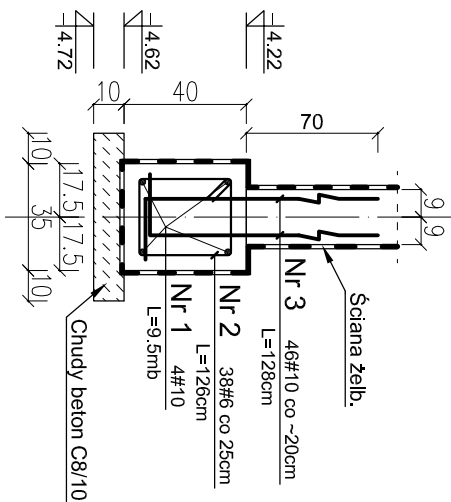
skala 1:25



Ława Ł2 - mb. 1,8
skala 1:25



Ława Ł1 - mb. 9,0
skala 1:25



- UWAGI!
1. BETON C20/25
 2. STAL: AIIIIN (RB500W)
 3. Otulina: 5cm
 4. Wymiary: centymetry

Pracownia Projektowa mgr inż. Tadeusz Lato Lublin ul. Stelburg Zarembiny 16 tel. 081 744-90-84, 0697 707 450			
PROKONBUD			
Obiekt: PRZEBUDOWA NADBUDOWA I ROZBUDOWA BUDYNKU PROKURATURY PRZY UL. OKOPOWEJ 2A W LUBLINIE			
Inwestor: PROKURATURA REGIONALNA W LUBLINIE			
UL. OKOPOWA 2A 20-950 LUBLIN			
Projektował: mgr inż. Tadeusz Lato	upr. nr 240/Lb/87	spec. konstr.-bud.	Data : 08.2021
Opracował: mgr inż. Tomasz Jurek			Skala : 1:25
Sprawił: mgr inż. Hanna Lato	upr. nr 1569/Lb/91	spec. konstr.-bud.	
Temat: RZUT FUNDAMENTÓW WIATROŁAPU			Nr rys.: 1